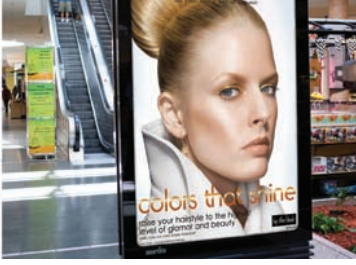




HP Scitex LX820 Yazıcı serisi

Dış mekan/iç mekan uygulamalar üretimini artırın.



Dış/iç mekan uygulamalardaki çok yönlülüğünüzü genişletin.

- Satış noktası görselleri, yumuşak tabelalar¹, özelleştirilmiş duvar kağıdı, iç mekan dekorasyonu ve araç giydirmeleri gibi yüksek kâr sağlayan uygulamalarla esnekliğinizi artırın ve yatırımlarınızdan daha hızlı geri dönüş elde edin.
- 6 renkli baskı, 1200 dpi değerine varan çözünürlük ve HP baskı malzemeleri ile benzersiz resim kalitesi yakalayın.
- Düşük çözünürlük mürekkeplere kıyasla gösterim dayanıklılığına ve kalıcılığa sahip baskılar üretin².
- Yeni HP LX610 Scitex Lateks Mürekkepler veya HP 3M LX600 Özel Lateks Mürekkepler kullanarak görsel görüntülerle markalar oluşturun³.

Olağanüstü görüntü kalitesi ve yüksek verimlilik.

- Üretim hızında, etkileyici baskılar oluşturun; baskılar yazıcıdan çıkar çıkmaz kurur.
- İsteğe bağlı çift silindir aksesuarını eklediğinizde, müdahalesiz verimliliğin keyfini çıkarın⁴.
- Minimum düzeyde operatör müdahalesi ile çift taraflı afişler⁵ üretin.
- Katıştırılmış spektrofotometre, otomatik yazıcı kafası servisi ve HP Scitex Baskı Bakımı ile verimliliği artırın.

Şirketinizi farklı bir konuma taşıyın, yeni işler kazanın ve yeni karlar sağlayın

- Masraflardan tasarruf edin, HP Lateks Mürekkeplerle kar ediniz; özel havalandırma ekipmanına⁶ veya harici kurutucuya gerek yoktur.
- Hassas iç mekan tanıtım ortamları için ideal, kokusuz yazıcılarla⁷ yeni iş fırsatları yakalayın.
- Güvence sağlayın: HP duvar dekorasyon malzemeleri GREENGUARD Çocuk ve Okul Sertifikalıdır®⁸ ve AgBB kriterlerini karşılar⁹.
- Geri dönüştürülebilir HP ortam ve HP Büyük boyutlu ortam geri alma programı ile müşterilerinize katma değer sunun¹⁰.

ECO HIGHLIGHTS

- Su bazlı HP Lateks Mürekkepler, tehlike uyarı etiketi yok, Tehlikeli Hava Kirlenici yok¹.
- Özel havalandırma gerekmez².
- Basılı HP duvar kağıdı GREENGUARD Çocuk ve Okul Sertifikalıdır, 5M AgBB kriterlerini karşılar³.
- Geri alma programıyla⁴ geri dönüştürülebilir HP ortam çeşitleri.

¹ EPA Düzenlemesi 311 uyarınca Tehlikeli Hava Kirlenici içermez.

² HP Lateks Mürekkeplerden Uçucu Organik Bileşenlere (VOC) mesleki olarak maruz kalma durumlarına ilişkin ABD OSHA gereksinimlerini karşılamak üzere özel havalandırma gerekli değildir. Özel havalandırma ekipmanının kurulması müşterinin isteğine bağlıdır; HP'nin belirli bir önerisi yoktur. Müşterilerin ülkede geçerli olan ve yerel gereksinimleri ve yönetmelikleri incelemesi gereklidir.

³ HP Lateks Mürekkepler ile basılan HP PVC içermeyen Duvar Kağıdı GREENGUARD Çocuk ve Okul Sertifikalıdır® (bkz. <http://www.greenguard.org>) ve iç mekan inşa ürünleri için Uçucu Organik Bileşen (VOC) emisyonlarının sağlık değerlendirmesi AgBB kriterlerini karşılar (bkz. <http://www.umweltbundesamt.de/produkte-e/bauprodukte/agbb.htm>).

⁴ HP Büyük boyutlu Ortam geri alma programının kullanılabilirliği değişiklik gösterir. Bazı geri dönüştürülebilir HP kağıtlar kullanılabilen yaygın geri dönüşüm programları yoluyla geri dönüştürülebilir. Geri dönüşüm programları bölgenizde kullanılmıyor olabilir. Ayrıntılar için <http://www.hp.com/recycle> adresine bakın. Lütfen bilgisayar donanımlarınıza ve baskı tüketim ürünlerinize geri dönüştürülmesine yardımcı olun. HP varlık yönetimi ve geri dönüşüm hizmetleri, ürünlerin sorumlu bir şekilde çöpe atılmasını kolaylaştırır.

www.hp.com/ecosolutions



¹ En iyi sonuçları elde etmek için, tekstil uygulamalarını esnemeyen kumaş üzerine basın. Performans ortama göre değişebilir. Uyumlulukla ilgili bilgiler için lütfen ortam sağlayıcınıza danışın.

² HP Image Permanence Lab tarafından HP baskı malzemelerini içeren çeşitli ortamlar ile ilgili HP görüntü dayanıklılığı ve çizilme, leke ve suya dayanıklılık ölçümleri. Bkz. <http://www.hp.com/go/supplies/printpermanence>.

³ HP 3M LX600 Özel Lateks Mürekkepler yüklendiğinde, artık HP LX610 Scitex Lateks Mürekkepler bu yazıcı ile uyumlu değildir ve çift taraflı baskı özelliği artık kullanılamaz.

⁴ Dahil değildir, ayrıca satılır. Lütfen bu aksesuarın bölgenizde kullanılabilir olduğunu doğrulamak için HP'ye danışın.

⁵ En iyi sonuçlar için çift taraflı baskı için üretilen dikey ortam kullanın.

⁶ HP Lateks Mürekkeplerden Uçucu Organik Bileşenlere (VOC) mesleki olarak maruz kalma durumlarına ilişkin ABD OSHA gereksinimlerini karşılamak üzere özel havalandırma gerekli değildir. Özel havalandırma ekipmanının kurulması müşterinin isteğine bağlıdır; HP'nin belirli bir önerisi yoktur. Müşterilerin ülkede geçerli olan ve yerel gereksinimleri ve yönetmelikleri incelemesi gereklidir.

⁷ Bazı alt tabakaların kendinden kaynaklanan kokuları olabilir.

⁸ HP Lateks Mürekkepler ile basılan HP PVC içermeyen Duvar Kağıdı GREENGUARD Çocuk ve Okul Sertifikalıdır®. Bkz. <http://www.greenguard.org>.

⁹ HP Lateks Mürekkepler ile basılan HP PVC içermeyen Duvar Kağıdı, iç mekan inşa ürünleri için Uçucu Organik Bileşen (VOC) emisyonlarının sağlık değerlendirmesi AgBB kriterlerini karşılar. Bkz. <http://www.umweltbundesamt.de/produkte-e/bauprodukte/agbb.htm>.

¹⁰ HP Büyük boyutlu Ortam geri alma programının kullanılabilirliği değişiklik gösterir. Bazı geri dönüştürülebilir HP kağıtlar kullanılabilen yaygın geri dönüşüm programları yoluyla geri dönüştürülebilir. Geri dönüşüm programları bölgenizde kullanılmıyor olabilir. Ayrıntılar için <http://www.hp.com/recycle> adresine bakın.



HP Scitex LX820 Yazıcı serisi

TEKNIK ÖZELLİKLER

Baskı	
Baskı hızı	27 m ² /sa (yüksek oranda doygun kumaşlar ve arkadan ışıklandırılmı malzemeler için Üretim Plus çift yönlü 10 giriş), 45 m ² /sa (yüksek oranda doygun kumaşlar ve arkadan ışıklandırılmı malzemeler için Üretim Plus çift yönlü 6 giriş), 45 m ² /sa (satış noktaları için Yüksek Kalite çift yönlü 6 giriş), 88 m ² /sa (dış mekan panoları için Pano tek yönlü 2 giriş), 177 m ² /sa (taslaklar için Taslak tek yönlü 1 giriş)
Baskı çözünürlüğü	1200 x 1200 dpi'ye kadar
Teknoloji	HP Geniş Tarama Baskı Teknolojisi
Mürekkep türleri	HP Latex Mürekkepler
Mürekkep renkleri	6 (siyah, camgöbeği, açık camgöbeği, açık macenta, macenta, sarı)
Mürekkep damlası	12 pl
Ortam	
Kullanıma	Silindirden silindire; kılavuzlu çift taraflı işlem
Türler	Afişler, kendinden yapışkanlı ortamlar, filmler, kumaş, kağıt, özel ortamlar
Kalınlık	0,8 mm'ye kadar
Bağlanabilirlik	
Arabirimler (standart)	Gigabit Ethernet (1000Base-T)
UV enerji kaynağı	
Boyutları (e x d x y)	
Yazıcı	573 x 166 x 166 cm
Sevkiyat	586 x 173 x 216 cm
Ağırlık	
Yazıcı	1053 kg
Sevkiyat	1770 kg
Kutudakiler	
CR773A	HP Scitex LX820 Yazıcı; HP LX610 yazıcı kafaları; 126 inç mil (x2); pnömomatik tabanca; Orijinal HP örnek silindir ortamı; USB kablolu HP web kamerası; HP ağ anahtarı; HP Scitex LX Yazıcı Temizleme Kiti; HP LX610 Scitex Bakım Kiti; bakım ve sorun giderme kılavuzu; ortam kenar tutucuları (x2); yazılım belgeleri; Ethernet kablosu; sigortalarıyla birlikte elektrik bağlantıları; Ortam Yükleme aracı; Mil destekleri (x2)
Çevre koşulları	
Önerilen çalışma sıcaklığı	15 - 30°C
Önerilen çalışma ortamı nemi	%20 - %70 göreceli nem (yoğuşmasız)
Akustik	
Ses basıncı	66 dB(A)
Ses gücü	8,5 B(A)
Güç Tüketimi	
En yüksek	Üç fazlı: 15 kW (maks.); tek fazlı: 1 kW (maks.)
Yazdırma	Üç fazlı: 8 - 15 kW tek fazlı: 1 kW
Güç gereksinimleri	Üç fazlı (fazlar arası gerilim): 200 - 220 VAC (+/- %10), maks. 50 A 380 - 415 VAC (%-10% +%6%), maks. 30 A 50/60 Hz; tek fazlı: 115 - 127 VAC (+/- %10); 200 - 240 VAC (%-10 +%6) (Japonya 200 V); 50/60 Hz, maks. 10 A
Sertifika	
Güvenlik	AB (LVD ve MD uyumlu, EN60950-1, 12100-1 ve 60204-1); Rusya (GOST)
Elektromanyetik	AB (EMC Yönergesi) Sınıf B şartları ile uyumlu.
Çevresel	RoHS, WEEE
ENERGY STAR	Yok
Garanti	
	Bir yıllık sınırlı donanım garantisi. Garanti ve destek seçenekleri ürüne, ülkeye/bölgeye ve yerel yasal koşullara bağlı olarak değişir.

SIPARIŞ BİLGİLERİ

Ürün	
CR773A	HP Scitex LX820Yazıcı
Aksesuarlar	
CK832A	HP Scitex LX Yazıcı Temizleme Takımı
CQ755A	HP Scitex Caldera RIP Yazılımı
CQ756A	HP Scitex Onyx RIP Yazılımı
CQ657A	HP 126 inç Makara Mili
CX062A	HP 126 inç İkili Rulo Takımı
Mürekkep sarf malzemeleri	
CN667A	HP LX610 Sarı/Macenta Scitex Baskı Kafası
CN668A	HP LX610 Camgöbeği/Siyah Scitex Baskı Kafası
CN669A	HP LX610 Açık Macenta/Açık Camgöbeği Scitex Baskı Kafası
CN670A	HP LX610 3 litrelik Camgöbeği Latex Scitex Mürekkep Kartuşu
CN671A	HP LX610 3 litrelik Macenta Latex Scitex Mürekkep Kartuşu
CN672A	HP LX610 3 litrelik Sarı Latex Scitex Mürekkep Kartuşu
CN673A	HP LX610 3 litrelik Siyah Latex Scitex Mürekkep Kartuşu
CN674A	HP LX610 3 litrelik Açık Camgöbeği Latex Scitex Mürekkep Kartuşu
CN675A	HP LX610 3 litrelik Açık Macenta Latex Scitex Mürekkep Kartuşu
CC591A	HP LX600 Scitex Bakım Takımı



Daha fazla bilgi için, <http://www.hp.com> adresine bakın

© Telif Hakkı 2011 Hewlett-Packard Development Company, L.P. Bu belgede verilen bilgiler haber verilmeden değiştirilebilir. HP ürün ve hizmetlerine ait yegane garantiler, bu ürün ve hizmetlerle birlikte sağlanan açık garanti bildirimlerinde belirtilmiştir. Bu belgede yazılı olan hiçbir şey bir garanti olarak yorumlanmamalıdır. HP, bu belgedeki teknik veya diğer hata ya da eksikliklerden sorumlu tutulamaz.

4AA3-4197TRE Avrupa, Orta Doğu ve Afrika'da yayınlanmıştır Nisan 2011